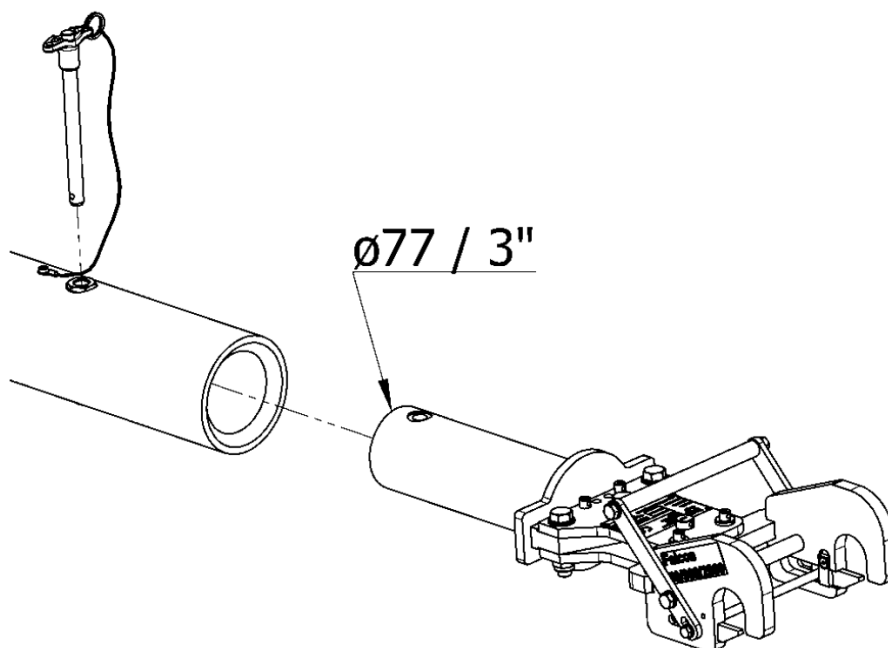


Технический паспорт: каталожный номер J-TOWhead-D71



Головка для Falcon 50 / 900 / 900EX / 2000



Описание:

- Головка используется с водилом J-TOWbiz1-L.
Также совместима с другими универсальными водилами (в том числе с TronAir) с $\varnothing 77\text{mm} / \varnothing 3''$ адаптером системы
- Также совместима с J-TOWbiz2-L и J-TOWbiz3 и с другими универсальными водилами $\varnothing 83\text{mm} / \varnothing 3 \frac{1}{4}''$ адаптером системы (необходим дополнительный адаптер)
- Система быстрого отсоединения пальца для легкой замены
- Срезные пальцы в плоскости толкания и кручения
- Включены 2 запасных срезных пальца
- Улавливающий палец
- Все стальные детали устойчивы к коррозии

Документация:

- Техническое руководство с иллюстрированным списком запасных частей
- Сертификат соответствия
- Декларация соответствия (если применимо)

Применение с воздушным судном:
Falcon 50/900/900EX/2000

Срезные пальцы:

- 00.37960.0121 "W" плоскости толкания и кручения
- 00.37960.0124 "W-FB" Улавливающий палец

Вес нетто:

10 кг

Информация для отгрузки, включая упаковку:

Вес	Параметры доставки Д x Ш x В	Объем
(кг)	(мм)	(м ³)
16	600 x 400 x 350	0,084

Мы оставляем за собой право вносить изменения в данное техническое описание в любое время без предварительного уведомления